

## Upplly et Paris 1 Panthéon-Sorbonne roulent ensemble pour les étudiants du Master 2 Transports Internationaux

Afin de sensibiliser les futurs professionnels du transport aux enjeux de la digitalisation du secteur, Upplly étoffe ses liens avec le monde académique. Suite à la conférence auprès des étudiants du Master 2 Supply Chain internationale de l'Université Paris-Dauphine, c'est au sein du Master 2 Transports internationaux de l'Université Paris 1 Panthéon-Sorbonne qu'est intervenu un binôme d'experts métier/digital Upplly le mardi 23 février.

### Temps d'échanges entre étudiants et experts Upplly

Dans le cadre d'un cours organisé par **Jean-Paul Meyronneinc** (1), Consultant en économie des transports et chargé d'enseignement dans ce Master, un binôme d'experts Upplly est intervenu auprès des étudiants du Master 2 Transports internationaux de l'Université Paris 1 Panthéon-Sorbonne (2) :

- **Mathieu Renier**, Responsable produit chez Upplly, a dressé le bilan de l'évolution des prix du transport routier en France et en Europe, en présentant notamment les analyses trimestrielles des taux de fret routier européens réalisées en partenariat avec le cabinet Transport Intelligence.

- **Thomas Larrieu**, Directeur des données et de la R&D chez Upplly, est intervenu pour sa part sur les enjeux de la digitalisation d'un point de vue opérationnel, en abordant plus spécifiquement l'apport du digital dans la relation chargeur-transporteur.

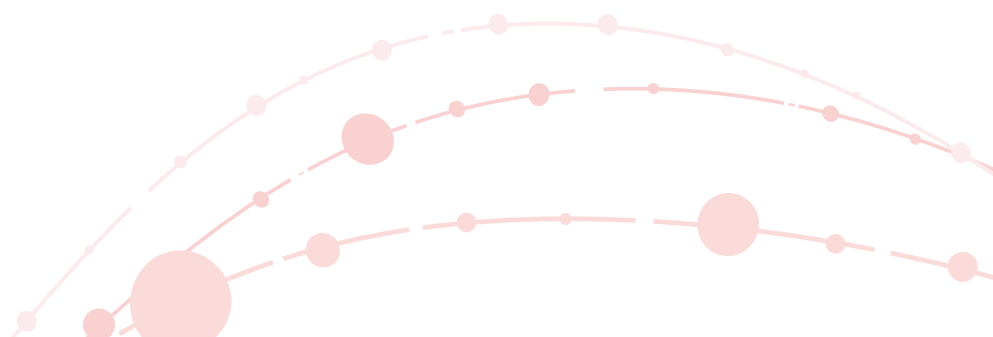
### Aider les étudiants à relever les défis de la digitalisation du transport

*"Les solutions digitales et la Data Science sont de véritables leviers pour rendre l'industrie du transport plus efficace, plus transparente et plus juste pour l'ensemble des acteurs qui y opèrent. Nous avons à cœur de partager avec les jeunes professionnels notre expertise en matière de digitalisation, pour leur donner les clés de compréhension, et ainsi qu'ils relèvent avec succès les défis de demain.", déclare Boris Pernet, Directeur général d'Upplly.*

Afin de les accompagner dans la découverte de la réalité de l'industrie du transport de marchandises, les étudiants du Master bénéficient d'un accès à la solution Comparer & Analyser pour une durée de 6 mois. Alimentée par plus de 250 millions de données, cette solution Upplly permet de comparer les prix du transport de fret et d'anticiper les évolutions des prix sur trois modes de transport (maritime et aérien à l'échelle mondiale, et transport routier sur le périmètre Europe et Amérique du Nord).

(1) Jean-Paul Meyronneinc est également Maître de conférences associé à l'Université Gustave Eiffel.

(2) Pour des raisons sanitaires, cette session est organisée à distance.



## À PROPOS D'UPPLY

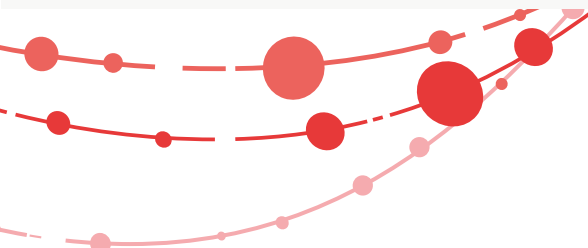
Lancée en novembre 2018, Upply est une place de marché dédiée aux professionnels du transport et de la Supply Chain. Upply redéfinit les fondamentaux du marché en offrant des solutions digitales pour comprendre la volatilité des prix de transport et une place de marché qui met en relation directe expéditeurs et transporteurs de marchandises. Conformément à sa vision d'un monde dans lequel la Supply Chain doit être simple et fluide, Upply permet aux professionnels (transporteurs, expéditeurs, cabinets de conseil, commissionnaires) de surmonter l'opacité de l'information et le déséquilibre entre offre et demande sur le marché. Upply emploie des data scientists, des professionnels de la logistique et de l'IT, et des experts digitaux. La société est à Paris. [upply.com](https://www.upply.com)

## A PROPOS DU MASTER 2 TRANSPORTS INTERNATIONAUX DE L'UNIVERSITÉ PARIS 1-PANTHÉON-SORBONNE

Fort d'une expérience de plus de 30 ans, le Master 2 Professionnel Transports Internationaux est la référence en matière de formation universitaire aux métiers du monde des transports. Le M2 Transports Internationaux se caractérise par une approche pluridisciplinaire des transports de marchandises et de personnes avec des enseignements de droit, d'économie, de géographie et de gestion dispensés à parité par des universitaires et des professionnels.

### Contact presse Upply

**Gwendydd BEAUMONT**  
Responsable communication  
+33 (0)6 10 72 98 57  
[gwendydd.beaumont@upply.com](mailto:gwendydd.beaumont@upply.com)

A decorative graphic in the bottom left corner of the page, consisting of several curved lines in shades of red and pink, with small circles of varying sizes placed along these lines.